

Incontro di restituzione

Giorgi
BRINDISI
La memoria che diventa futuro

Puglia
USR
Ambito Territoriale Brindisi

Piano di Formazione Docenti neoassunti
a.s. 2015/16 - DM 850/2015 - Polo di Brindisi

*Il profilo professionale del docente
nella scuola per le competenze*

interverrà **Prof. Mario CASTOLDI**
Didattica generale - Università di Torino

BRINDISI - Cinema teatro Impero
06 giugno 2016 ore 16.00-19.00

Dipartimento USR Puglia
AT Brindisi Vanessa Melli

Dipartimento Educativo Scuola polo Brindisi
Maria Luisa Gambelli







Presentato da



TOSHIBA
Leading Innovation >



MIUR
Marta Lorenzini MARELLI
Direttore Generale Centro Politecnico



MIUR
Prof. Marco CARLTON
Presidente di Consiglio



MIUR
Ateneo Università MBIELLI
Direttore Unità Didattica

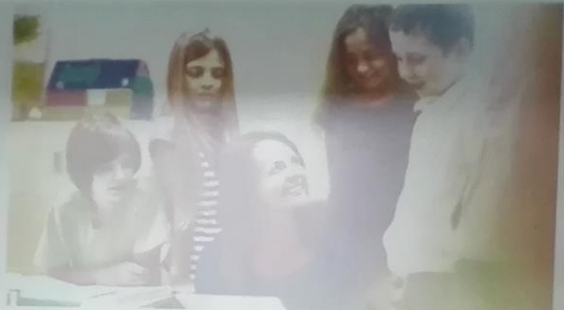


ina
ricerca



FORMAZIONE
docenti neoassunti
a.s. 2015/2016





FORMAZIONE docenti neoassunti

a.s. 2015/2016



Giorqi
CENTRO SERVIZI
INSEGNANTI
insegna
DEA
SCUOLA
FONDO STRUTTURALE
PON

Giorqi
Piano di Formazione Docenti Neoassunti
a.s. 2015/16 - DM 80201/15 - Pura e Fidejuss
*Il profilo professionale del docente
nella scuola per la complessità*
intervento **Prof. Maria CASTOLDI**

Martedì 06 giugno 2016 ore 16.00-19.00






FORMAZIONE docenti neoassunti

a.s. 2015/2016



Giorgi Scuola polo Provinciale Brindisi



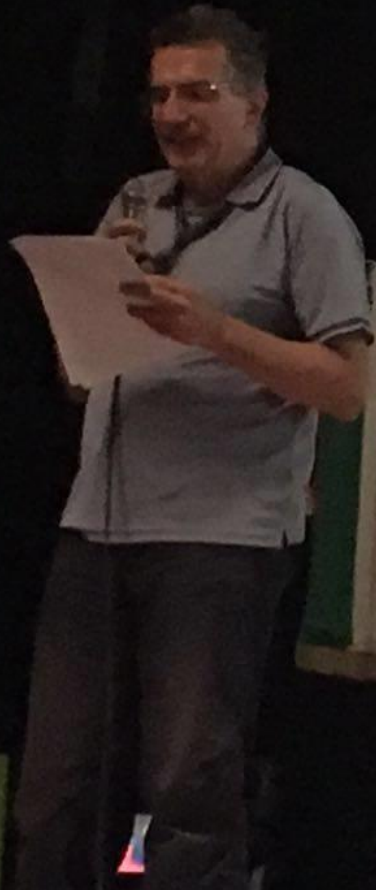
FORMAZIONE
docenti neoassunti

8/9/2015

Giorgi insegna DVA TORELLA







LA MEMORIA CHE DIVENTA FUTURO

Giorgi
S.p.A.

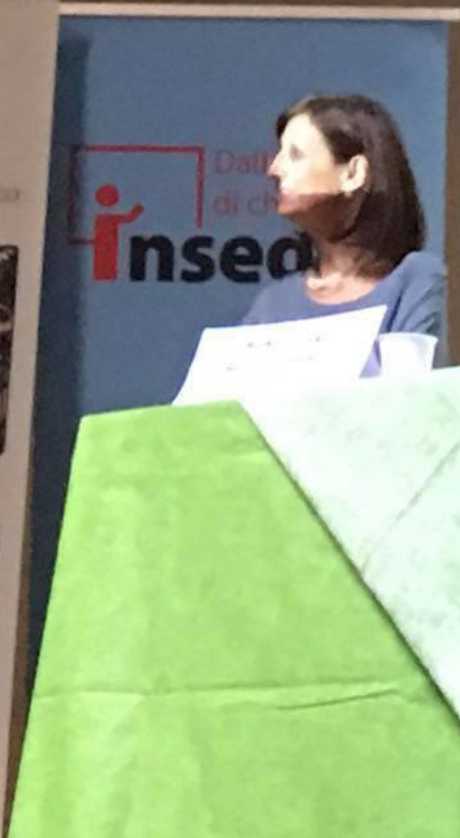
ISTITUTO TECNICI TECNOLOGICI



VIA MAMMI 6 BRINDISI - CAMEL

MACCHINE SULLADRONNA	SPINNA
IPIDRATICA	SECCOMINCASSI
ELETTRONICA	GETTAGLIONE
AUTOMAZIONE	

Dati di ch
Inseed



gorgi
UNIVERSITÀ
CENTRO TECNOLOGICO
TECNOLOGIE
BRINDISI - CASALE

insegna
Dalla parte
di chi

DeA
SCUOLA
insegnare, imparare, crescere

ENERGIA
TELECOMUNICAZIONI
ELETTRONICA



DeA
Maria Luisa MARDELLI
Direttore Generale Scuola Pubblica

DeA
Prof. Maria CALTONI
Dipartimento di Scienze
Università di Torino











Giorgi
ISTITUTO TECNICO TECNOLOGICO
www.istitutiogorgi.it

Dalla parte
di chi
insegna

DEA
SCUOLA

Insegnare, imparare, crescere

Giorgi
Maria Luisa SARDELLI
Dirigente Scolastico Scuola Polo
- Brindisi -

Prof. M.
Della
Univer



Giorgi
ISTITUTO TECNICO TECNOLOGICO



VALLARATE G. - BRINDEM - CASATE

- MECATRONICA E AUTOMAZIONE
- ENERGIA
- INFORMATICA
- ELETTROTECNICHE APPLICATE
- LETTERATURA

Dalla parte
di chi
insegna

DEA
SCUOLA

segnare, imparare, crescere

DEA Scuola di Ingegneria
Marta Lucia CARABELLO
Dipartimento di Ingegneria Industriale
Ingegneria Industriale

DEA Scuola di Ingegneria
Marta Lucia CARABELLO
Dipartimento di Ingegneria Industriale
Ingegneria Industriale

